

*From Sea to Land*  
海から陸へ。

NX備通は、国内・外のネットワークを拡充しトータルコストダウンに挑戦しています。

# 会社案内

## 会社概要

会社名	NX備通株式会社
本店所在地	広島県福山市西町二丁目16番18号
代表者	代表取締役社長 鷺尾忠彦
設立	昭和18年(1943)11月13日
資本金	5,000万円
取引銀行	広島銀行・みずほ銀行・三菱UFJ銀行・ 百十四銀行・中国銀行
主な株主	日本通運株式会社
事業目的	1. 鉄道利用運送事業 2. 貨物自動車運送事業 3. 貨物自動車利用運送事業 4. 海上運送事業 5. 港湾運送事業 6. 船舶利用運送業 7. 貨物運送取次事業 8. 前各号以外の貨物運送事業及び利用運送事業 9. 倉庫業 10. 建設業 11. 通関業 12. 陸送業 13. 荷造包装事業 14. 産業廃棄物処理業 15. 損害保険代理業 16. 自動車損害賠償保障法に基づく保険代理業 17. 生命保険の募集に関する業務 18. 不動産の賃貸及びこれに付随する事業 19. 重量物の運搬・架設・設置及びこれに付随する事業 20. 物品の販売及び委託販売に関する事業 21. 労働者派遣事業 22. 前各号に関連する事業 23. 前各号を目的とする事業への投資

子会社 備通物流株式会社

## 沿革

昭和18年(1943)	備後通運株式会社創立(本店、6支店、17出張所)
昭和24年(1949)	一般貨物自動車運送事業開始
昭和25年(1950)	広島県内の府中から三原間の路線免許取得
昭和25年(1950)	倉庫業開始
昭和26年(1951)	尾道、糸崎港において港湾運送業開始
昭和26年(1951)	福山～大阪定期便開始
昭和27年(1952)	損害保険代理店業開始
昭和31年(1956)	福山港において港湾運送業開始
昭和34年(1959)	日本通運の資本参加、系列企業に
昭和37年(1962)	福山ターミナル(現 福山自動車支店)開設
昭和38年(1963)	神戸税関より通関業免許取得
昭和40年(1965)	建設業登録
昭和44年(1969)	西淀川ターミナル(現 大阪支店)移転
昭和54年(1979)	名古屋ターミナル(現 名古屋支店)完成
平成 7年(1995)	福山港営業所から福山国際輸送支店に名称を変更
平成 8年(1996)	日韓定期コンテナ航路開設
平成12年(2000)	北部流通センター芦田インランドデポ新設
平成13年(2001)	日中定期コンテナ航路開設
平成14年(2002)	フレッシュサービス備通開設
平成17年(2005)	中国上海に駐在員事務所設立
平成19年(2007)	尾道支店尾道流通センター開設
平成20年(2008)	一般労働者派遣事業取得
平成21年(2009)	福山支店リサイクルセンター開設
平成22年(2010)	東京税関より通関業免許取得
平成23年(2011)	第二種利用運送事業(外航海運)取得
平成25年(2013)	中津川営業所を移転し、岐阜営業所に名称を変更
平成25年(2013)	尾道支店LIXIL事業所開設
平成26年(2014)	日台香越定期コンテナ航路開設
平成28年(2016)	中国上海駐在員事務所閉鎖
平成29年(2017)	神戸税関長よりAEO通関業者の認定を受ける
令和 2年(2020)	尾道支店横浜ゴム営業所開設
令和 4年(2022)	NX備通株式会社に社名変更

## 支店・事業所一覧

### ■ 本 店

〒720-0067 広島県福山市西町二丁目16番18号  
TEL (084) 921-2511 FAX (084) 921-7124  
IP : 050-3536-5219

### ■ 東京支店

〒143-0006 東京都大田区平和島2丁目1番1号  
京浜トラックターミナル管理棟2階  
TEL (03) 3762-2395 FAX (03) 3762-2360  
IP : 050-3538-1834

### ■ 名古屋支店

〒485-0084 愛知県小牧市入鹿出新田165-1  
TEL (0568) 72-2561 FAX (0568) 72-2564  
IP : 050-3531-5413

#### 名古屋支店岐阜営業所

〒509-7205 岐阜県恵那市長島町中野1169番地6  
TEL (0573) 22-9588 FAX (0573) 22-9589

### ■ 大阪支店

〒555-0001 大阪市西淀川区佃6丁目11番13号  
TEL (06) 6473-3313 FAX (06) 6473-9588  
IP : 050-3531-8793

### ■ 水島支店

〒712-8044 岡山県倉敷市東塚5丁目1番5号  
TEL (086) 455-8155 FAX (086) 455-8195  
IP : 050-3387-7549

### ■ 福山自動車支店

〒720-0091 福山市神島町7番12号  
TEL (084) 951-2511 FAX (084) 951-2516

### ■ 福山支店

〒721-0962 福山市東手城町3丁目33番16号  
TEL (084) 941-2511 FAX (084) 941-2507  
IP : 050-3536-4695 フリーダイヤル : 0120-075577

#### 福山支店コンテナセンター

〒721-0942 福山市引野町4丁目50番1号  
東福山駅構内  
TEL (084) 941-2513 FAX (084) 941-2505  
IP : 050-3532-2730

#### 福山支店引越輸送センター

〒721-0962 福山市東手城町3丁目33番16号  
TEL (084) 945-5577 FAX (084) 943-8556

#### 福山支店機工センター

〒720-2413 福山市駅家町法成寺1613番地48  
TEL (084) 949-3777 FAX (084) 949-3756

#### 福山支店フレッシュサービスセンター

〒720-2413 福山市駅家町法成寺1613番地48  
TEL (084) 949-3755 FAX (084) 949-3756

#### 福山支店リサイクルセンター

〒721-0942 福山市引野町4丁目1番51号  
TEL (084) 941-2508 FAX (084) 941-2509

### ■ 福山国際輸送支店

〒721-0957 福山市箕島町484-25  
TEL (084) 981-0207 FAX (084) 981-0199  
IP : 050-3774-4848

### ■ 北部流通センター

〒720-1264 福山市芦田町福田650番地1  
TEL (084) 950-0512 FAX (084) 950-0062  
IP : 050-3530-5685

### ■ 尾道支店

〒722-0051 尾道市東尾道14-8  
TEL (0848) 47-2222 FAX (0848) 47-1512  
IP : 050-3540-4250

#### 尾道支店尾道港営業所

〒722-0014 尾道市新浜2丁目5番29号  
TEL (0848) 22-2127 FAX (0848) 22-4111  
IP : 050-3387-4692

#### 尾道支店尾道流通センター

〒722-0212 尾道市美ノ郷町本郷字新本郷1番88  
TEL (0848) 20-5222 FAX (0848) 20-5233  
IP : 050-3531-7677

#### 尾道支店LIXIL事業所

〒722-0221 尾道市長者原2-165  
(株式会社LIXIL尾道工場内)

#### 尾道支店横浜ゴム営業所

〒722-0051 尾道市東尾道20  
TEL (0848) 46-3258 FAX (0848) 46-3258

#### 尾道支店糸崎営業所

〒729-0324 三原市糸崎4丁目1番73号  
TEL (0848) 62-4105 FAX (0848) 62-4557  
IP : 050-3531-2765



本店

## 全国を結ぶ充実のネットワークを構築

昭和25年(1950年)、広島県内の府中～三原間で路線免許を受けて以来、全国の主要都市間・主要幹線を中心にネットワークを拡大し、60年以上にわたってお客様の信頼と実績を積み上げてきました。これからもさまざまなお客様のニーズに合致した最も効率的な輸送手段を提案していきます。

### お客様のドアからドアへ。

#### 積み合わせ輸送

お客様からお預かりしたお荷物を定期便運行で行う輸送サービスです。北海道から沖縄まで、お客様のご指定日に、ご指定の場所まで配達いたします。



#### 貸し切り輸送

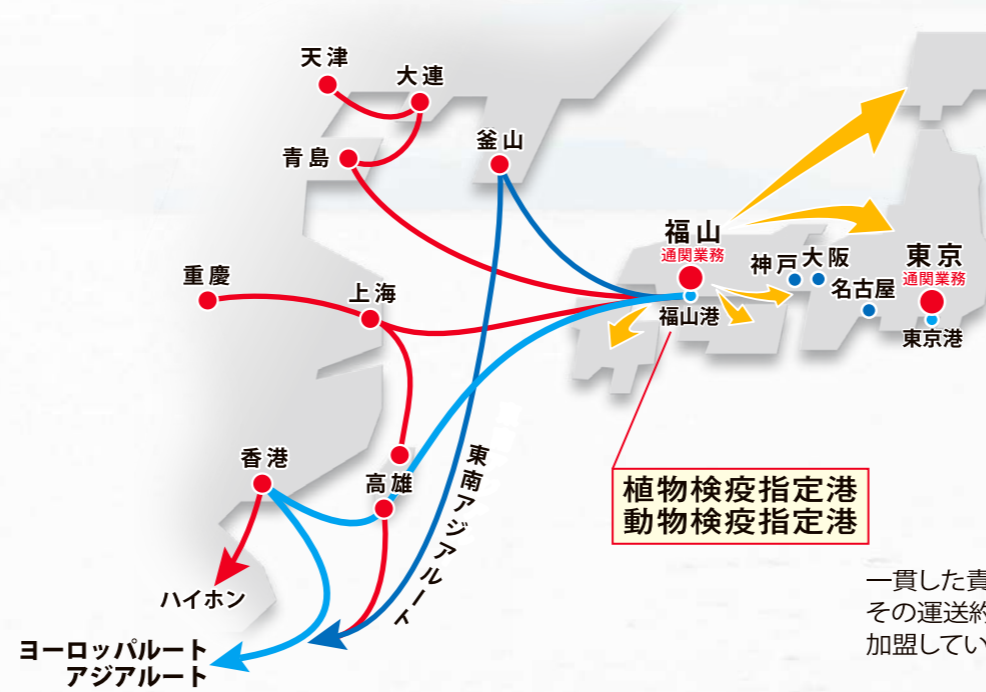
まとまったお荷物や、集荷・配達に特別な時間指定があるものなどに対応したトラックの貸切輸送サービスです。お荷物に合わせて大型トラックから軽トラックまで、お選びいただけます。



# 海から陸へ。

海外物流の先駆者として、  
海と陸の一貫輸送で世界の窓口。

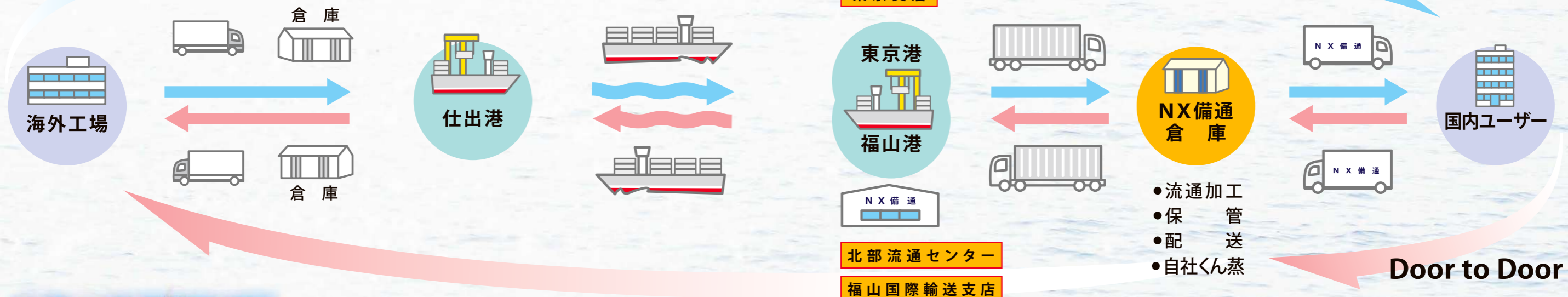
海上運送から、通関、保管、陸上運送までの一貫輸送には自信があります。福山港から海外各地への海上混載貨物の取り扱いをはじめ、コンテナ貨物の代理店として、またバラ積み貨物の取扱いを通じて、世界を結ぶ信頼の物流サービスを提供します。



一貫した責任と運賃で貨物を輸送しており、その運送約款を提供している協会のJIFFAに加盟しています。



## Door to Door



「安全・迅速・確実」のもと  
皆様のご要望にお応えします。

様々な輸送分野で蓄積された経験と実績を基に、  
コンテナ貨物から特殊・長大貨物まであらゆる  
輸送メニューをご用意しています。

総合流通システムで多彩なニーズに  
お応えします。

海外と国内の中核拠点として、3PLの要となる  
倉庫を展開し、付加価値を高めて、お客様の  
利便性に寄与します。



船内荷役



沿岸荷役

	通関	港湾荷役	港湾運送	船舶代理店	保険
福山国際輸送支店	○	○	○	○	○
北部流通センター	○		○		○
東京支店	○		○		○



## ■ AEO認定通関業者として



NX備通は2017年12月12日に神戸税関長より  
AEO通関業者の認定を受けました。

### AEO制度とは

国際物流におけるセキュリティ確保と円滑化の両立を図り、我が国の国際競争力を強化するため、貨物のセキュリティ管理と法令遵守の体制が整備された事業者に対し、税関手続の緩和・簡素化策を提供する制度です。

WCO（世界税関機構）が採択したSAFE「基準の枠組み」においてAEO制度の導入・構築の指針が定められており、我が国のAEO制度は、その指針に沿ったものとなっています。

平成18年3月に輸出者を対象に導入されたAEO制度は、その対象を輸入者（平成19年4月）、倉庫業者（平成19年10月）、通関業者・運送者（平成20年4月）、製造者（平成21年7月）と順次、制度の拡大がなされているほか、AEO事業者に対する利便性の向上などの制度改善が随時行われています。

出典：税関ホームページ (<http://www.customs.go.jp/zeikan/seido/kaizen.htm>)

### NX備通の志

NX備通株式会社全社員の共通認識として、AEO通関業者の認定を得るため、法令を遵守し、適正な通関業務を遂行することを宣言してから、法令遵守規則や各種業務の手順書を作成し、これらに従った業務を遂行した結果、このほど認定を受けることができました。

認定を受けるまでの取り組みが、当社の風土を変え、従業員の意識・行動が変わり、法令遵守を第一とした業務が遂行できるようになったことが大きな成果だと感じております。

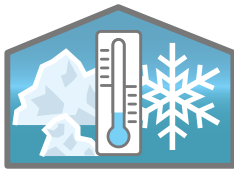
当社は、AEO事業者としてスタート致しました。

培い、築いた意識・行動を継続し、そして常に改善意識をもつことで、さらにお客様に安心して頂けるサービスを提供できるよう更なる飛躍を目指します。

# 全店で約51,000m<sup>2</sup>の保管スペースを完備

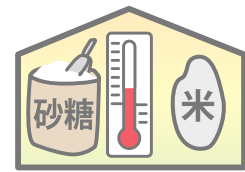
お客様の様々なニーズにお応えするため、各種保管スペースを設備し、最先端の倉庫情報システムの導入を図っております。

特殊な保管や流通加工にもお応えします。



## 冷蔵・冷凍

冷蔵5℃、冷凍-20℃の温度設定に対応します。



## 定温

30℃までの温度設定に対応します。(温度設定10℃~20℃)



## 保税

輸出入の保税貨物の保管をします。



## 保税 (冷蔵・冷凍)

保税貨物を冷蔵、冷凍で保管をします。



## 常温

一般貨物の備蓄はもちろん、ご要望に応じて流通加工も手掛けております。



## 危険物・毒物劇物

一般倉庫保管ができない危険物・毒物劇物の保管ができます。

	倉庫面積 ※単位:m <sup>2</sup>						保管庫		合計
	常温	定温	冷蔵・冷凍	保税(冷蔵・冷凍)	危険物	毒物劇物	常温	保税	
東京支店	—	—	—	—	—	—	190	—	190
名古屋支店	—	—	—	—	—	—	1,875	—	1,875
大阪支店	—	—	—	—	—	—	1,022	—	1,022
福山自動車支店	3,960	—	—	—	213 (内8m <sup>2</sup> 低温設備有)	525	373	—	5,071
北部流通センター	—	—	—	—	—	—	3,415	1,823	5,238
尾道支店	1,629	7,216	322	—	—	—	6,843	—	16,010
福山支店	4,804	—	421	2,670	—	—	4,555	—	12,450
福山国際輸送支店	4,120	—	1,506	960	—	—	449	2,828	9,863
合計	14,513	7,216	2,249	3,630	213	525	18,772	4,651	51,719

2021年12月現在



福山支店フレッシュサービスセンター



尾道支店尾道流通センター

## お客様の要望に合わせて輸送手段を選択

当社はNXグループの一員として、トラック輸送、海上輸送、鉄道輸送の最適な組み合わせをご提案し、新しい輸送ルートを構築します。



### 海上輸送 (RORO船)

安全性に優れ、大量の貨物を長距離輸送。



写真提供：日本貨物鉄道株式会社

### 鉄道輸送

輸送にかかるCO<sup>2</sup>排出量はトラックの13分の1。道路渋滞の解消にもつながり、最も環境負荷の少ない輸送手段です。



#### コストダウン

長距離になるほど輸送コストが安くなります。



#### スピード

ダイヤ通りの正確な輸送ができます。



#### 次代を担う

燃料や運転手不足の時代に海上、鉄道輸送は、次代を担う輸送として注目されています。

## 環境に優しく、最適な輸送手段をご提案いたします。

「モーダルシフト (Modal Shift)」とは、環境負荷の低い輸送手段 (Modal) への転換 (Shift) のことです。トラックによる幹線貨物輸送を、地球に優しく、大量輸送が可能な鉄道や船舶などの輸送手段に切り替えること等をいいます。



グリーン経営に認証されている当社は、深刻化する大気汚染や地球温暖化の防止に向けて、これからもエコドライブなど環境保全の取り組みを推進し、環境負荷の低減に努めます。





## きめ細かなサービスでお引越しを安心サポート

家財の量や距離などに応じて、最適な輸送サービスを提案します。反復資材を使い、環境負荷にも配慮しています。スピーディーで快適な引越しなら当社にご用命ください。

単身から、まるごとオフィスまで。



ひとりサイズの、おトクな引越し

### 单身引越し

一人暮らしや単身者向けにピッタリなパックサービスです。



### 海外引越し

国内と同様のサービス品質で対応しますので、安心です。



### 家族引越し

お客様それぞれの要望に沿った最適の輸送サービスをご用意します。



### 家財の一時保管、 整理のお手伝い、処分

家屋の建て替えなど、一時的に家財の保管が必要な場合、荷物をお預かりします。

家財の処分に際し、家電4品目とパソコンはお引き受けできません。エリアによっては対応していない場合があります。ご相談ください。



### 事務所移転

各事務所の業種や規模などに応じ、移転にかかる作業をはじめ丁寧に対応いたします。



## 引越は「引越安心マーク」の事業者で

(公社)全日本トラック協会が認定する引越優良事業者のマークです。

くわしくは、[引越安心マーク](#) で検索

## 重量物の移設や据付、メンテナンスもお任せ

長年の経験と技術を生かし、工場内の大型機械の移設にも対応いたします。重量物をはじめとした多種多様な機械の解体から運搬、据付、組立、レベル及び芯出し、メンテナンスまで、トータルなサービスでお客様の要望に応えます。

技術に自信あり、経験豊富。



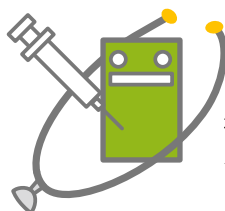
### 機械設備の 解体・分解及び復旧

小さなものから大きなものまで、長年の経験と技術を生かして行います。



### 運搬・据付

工場移設、レイアウトの変更作業などの細かい要望に応じます。



### 機械設備の メンテナンス

様々な機械設備の定期的なメンテナンスに応じます。

### ユニック・ クレーン作業 他

重量物の運搬、高所への据付などの作業を提供します。



建設業許可 機械器具設置工事業 (広島県知事)



http://www.bintsu.co.jp



当社は、交通安全対策などへの積極的な取り組みが評価され、安全性優良事業所に認定されました。今後とも運送安全管理実施規定に基づき、法令を遵守してセーフティドライブに努めます。



グリーン経営に認証されている当社は、深刻化する大気汚染や地球温暖化の防止に向けて、これからもエコドライブなど環境保全の取り組みを推進し、環境負荷の低減に努めます。



当社は神戸税関長より、AEO通関業者の認定を受けました。  
これからも、セキュリティ管理を強化するとともに、法令を遵守し、適正な通関業務を遂行することで、お客様に安心して頂けるサービスを提供できるよう努めます。